


Quels sont les avantages de la Thérapie au Laser?



Écrit par le Dr
Curtis Turchin,
M.A., D.C.

TABLE DES MATIÈRES



Qu'est-ce qu'un laser ?	page 3
Comment fonctionne la thérapie laser ?	page 4
Quels sont les avantages de la thérapie laser ?	page 5
Y a-t-il des effets secondaires du traitement au laser ?	page 6
Quels sont les avantages de l'Apollo ?	page 7
Le laser est-il similaire à la stimulation électrique ou aux ultrasons ?	page 8
En quoi Apollo est-il différent des autres lasers ?	page 9
Quelles sont les caractéristiques uniques de l'Apollo ?	page 10
Quelles sont les principales différences entre les ordinateurs de bureau et les ordinateurs portables ?	page 11
Qu'est-ce que la garantie ?	page 12
Qu'est-ce qui est inclus dans un système laser Apollo ?	page 12
De quelles sondes ai-je besoin ?	page 14
La puissance et la longueur d'onde sont-elles importantes ?	page 15
Quand ne devrais-je pas utiliser la thérapie laser ?	page 16
Un clinicien peut-il facturer la thérapie laser ?	page 17

Qu'est-ce qu'un laser ?

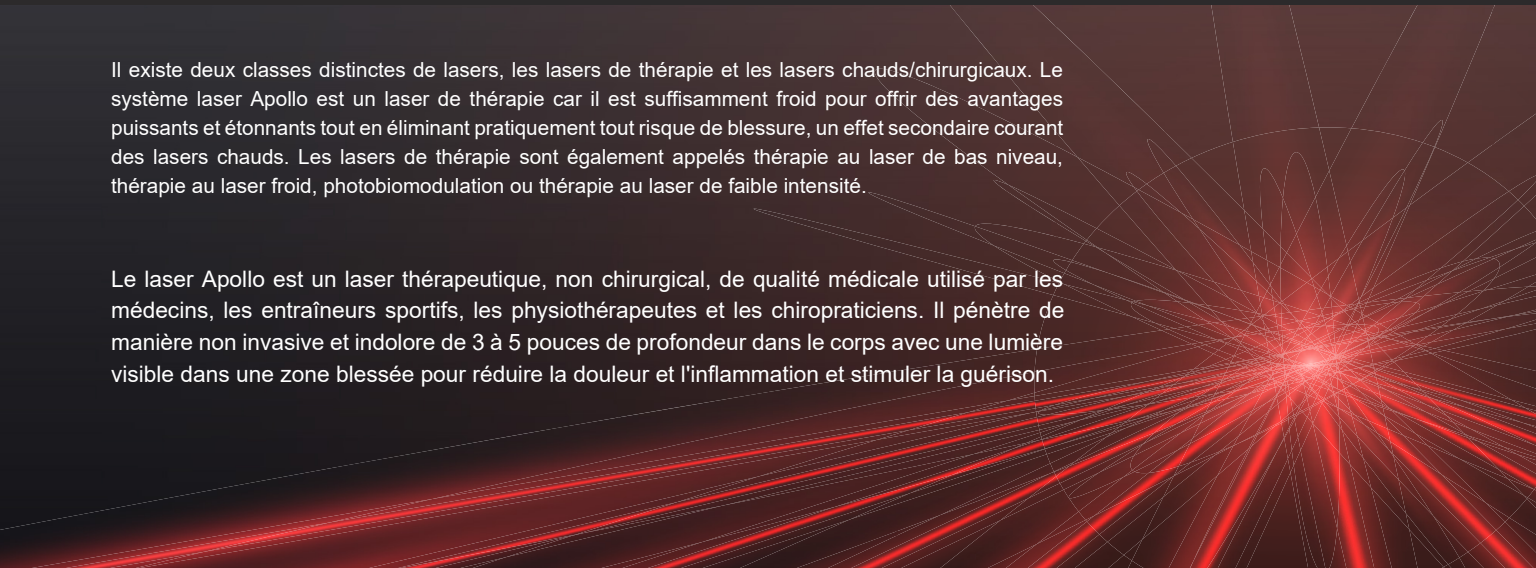
Laser est l'abréviation de :

Amplification de la lumière par émission stimulée de rayonnement

Cela signifie que la lumière ou les photons sont stimulés par l'électricité jusqu'à ce qu'ils atteignent un niveau d'activité plus élevé. Lorsqu'ils atteignent ce niveau d'énergie plus élevé, ils sont émis par le laser.

Il existe deux classes distinctes de lasers, les lasers de thérapie et les lasers chauds/chirurgicaux. Le système laser Apollo est un laser de thérapie car il est suffisamment froid pour offrir des avantages puissants et étonnants tout en éliminant pratiquement tout risque de blessure, un effet secondaire courant des lasers chauds. Les lasers de thérapie sont également appelés thérapie au laser de bas niveau, thérapie au laser froid, photobiomodulation ou thérapie au laser de faible intensité.

Le laser Apollo est un laser thérapeutique, non chirurgical, de qualité médicale utilisé par les médecins, les entraîneurs sportifs, les physiothérapeutes et les chiropraticiens. Il pénètre de manière non invasive et indolore de 3 à 5 pouces de profondeur dans le corps avec une lumière visible dans une zone blessée pour réduire la douleur et l'inflammation et stimuler la guérison.

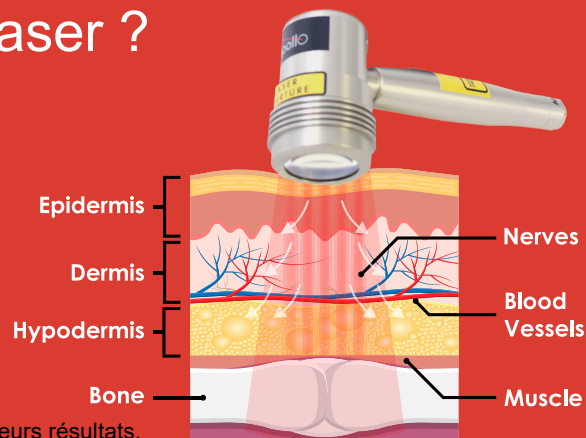


Comment fonctionne la thérapie laser ?



Le laser Apollo produit un faisceau de lumière, qui est appliqué sur la zone blessée pour stimuler la guérison. La sonde laser est appliquée directement sur la peau puis activée par le praticien. La lumière laser pénètre de 3 à 5 pouces dans les tissus pour stimuler les cellules. Le patient ne ressentira aucune douleur, chaleur ou inconfort pendant le traitement. La sonde doit continuer à bouger

rapidement d'un point à l'autre pour obtenir les meilleurs résultats.



Il existe un certain nombre de termes qui sont actuellement utilisés pour décrire la thérapie au laser de bas niveau, notamment : la thérapie au laser de bas niveau (LLLT), la photomédecine, le laser doux, la thérapie au laser de faible intensité (LILT), la thérapie au laser froid, la stimulation photonique, la biomodulation, la luminothérapie et bien d'autres.

Le terme thérapie au laser de bas niveau suppose que l'émission laser est suffisamment faible pour que la température traitée n'augmente pas de plus de quelques degrés Celsius au-dessus de la température corporelle normale. Ainsi, il n'y a pas d'effet de chauffage significatif comme c'est le cas avec des lasers de plus grande puissance. Avec ce manque de chaleur, la thérapie au laser de bas niveau offre l'avantage d'un traitement efficace moins les risques de sécurité qui peuvent être présents avec les lasers de haute puissance.

La recherche décrit que la lumière laser permet d'obtenir une gamme de réponses physiologiques :

- Il réduit la douleur en provoquant la production d'endorphines analgésiques naturelles ;
- Le laser réduit l'inflammation en supprimant les enzymes inflammatoires qui créent l'enflure, la rougeur, la douleur et la chaleur ;
- Il calme les muscles tendus qui créent des douleurs chroniques, des problèmes articulaires et une mobilité réduite en stimulant l'activité cellulaire menant à la réparation.

Quels sont les avantages de la thérapie laser ?



Le système laser Apollo, grâce à l'émission contrôlée d'énergie infrarouge, est destiné à offrir aux professionnels de la santé un outil facile à utiliser qui permet un traitement positif, des résultats grâce à une série de séances de traitement ciblées et rapides (les séances de traitement durent généralement 2 minutes ou moins). Le système laser Apollo peut être bénéfique pour les patients en améliorant les affections impliquant les muscles et les articulations qui présentent des symptômes tels que la douleur, la raideur, l'oppression et les spasmes.

Depuis plus de 40 ans, le laser est utilisé dans le monde entier pour le traitement de la douleur, la cicatrisation des plaies et les problèmes musculo-squelettiques.

Il existe plus de 5 000 études montrant l'efficacité de la thérapie laser. **Il a été démontré, dans la littérature scientifique, que la thérapie laser peut aider tous les éléments suivants :**

-
- Blessures aux tissus mous
- Blessures sportives
- Tous les types de traumatismes
- Plaies et fractures
- Douleur chronique et aiguë
- Dépression et anxiété
- Problèmes nerveux de tous types
- Entorses/foulures aiguës et chroniques
- Douleur à la tête, au visage et à la bouche
- Problèmes de sinus et maux de tête
- Douleurs musculaires et points gâchettes
- Affections discales dégénératives
- Accidents vasculaires cérébraux et autres lésions cérébrales
- Effets secondaires de la chimiothérapie

Les lasers Apollo sont également sûrs et efficaces pour un usage vétérinaire.

COLD LASER



Y a-t-il des effets secondaires
du traitement au laser ?

Les lasers Apollo sont considérés comme des lasers froids et sont considérés comme sûrs. Les traitements sont rapides, indolores et non invasifs. Il est toujours important que le patient et le clinicien portent tous deux des lunettes de sécurité appropriées pendant les traitements de protection oculaire.

Quels sont les avantages de l'Apollo ?

Vingt ans d'ingénierie ont permis d'obtenir une conception laser exceptionnellement sûre et à la pointe de la technologie.

L'Apollo a été conçu pour être facile à utiliser et extrêmement efficace pour tous les types de patients.

Traitement rapide :

La durée du traitement varie de 1 à 2 minutes par zone



Le **Desktop Apollo** dispose de deux canaux pour permettre l'utilisation de deux sondes.

- Vous pouvez utiliser une sonde de cluster de 3 000, 4 000 ou 5 000 milliwatts pour les grandes surfaces.
- Vous pouvez utiliser un deuxième groupe pour traiter deux patients à la fois ou acheter une sonde ponctuelle pour l'acupression laser ou des points de déclenchement sur de petites zones.

Le **Portable Apollo** peut fonctionner sur batterie ou être branché sur une prise murale standard.

Un boîtier métallique et des sondes en aluminium de qualité aérospatiale produisent un laser robuste et fiable qui peut fournir un traitement froid et efficace pendant de nombreuses années.

Vous bénéficiez de la sécurité d'une garantie constructeur de 2 ans.

(voir page 12 pour plus de détails)

Le laser est-il similaire à la stimulation électrique ou aux ultrasons ?

Non. Les ultrasons sont une forme de thérapie par la chaleur qui ne régénère pas les tissus ou ne bloque pas la douleur comme un laser. Il peut ramollir les tissus conjonctifs serrés, mais ne favorise pas la guérison.

Les unités de stimulation électrique sont conçues pour bloquer temporairement la douleur et réduire l'inflammation. **Cependant, ils ne sont pas aussi efficaces qu'un laser pour stimuler la guérison.**



Ainsi, contrairement aux ultrasons et à la stimulation électrique, le laser a des effets à long terme et n'est pas palliatif comme les ultrasons et la stimulation électrique.

Les lasers Apollo appartiennent à la catégorie des lasers froids et sont efficaces pour stimuler la guérison de tous les types de tissus, réduire l'inflammation et bloquer la douleur en même temps.



Cela rend le laser bien supérieur aux ultrasons ou à la stimulation électrique.

Comment Apollo est-il Différent des autres Lasers ?

Prix et performances

La plupart des lasers de thérapie sont soit des lasers chauds qui coûtent 2 à 3 fois le coût de l'Apollo et sont plus dangereux à utiliser, soit ils sont extrêmement peu puissants et très inefficaces.

L'Apollo vous fournit un produit sûr et efficace avec un logiciel de détection précoce des défauts intégré ainsi qu'une fenêtre de test de diode. Toutes ces fonctionnalités sont disponibles à un prix très compétitif. En fait, la plupart des lasers de classe 4 coûtent 2 à 4 fois le prix de l'Apollo, ce qui en fait le laser de classe 4 le plus rentable sur le marché aujourd'hui.

Avec des sondes jusqu'à 5 watts (5 000 mW) de puissance continue à 810 nm, ces lasers ont été créés pour atteindre une densité d'énergie optimale dans un laps de temps très court. Lorsque vous achetez un laser Apollo, vous pouvez contrôler la densité d'énergie en utilisant différentes sondes et temps de traitement pour obtenir les résultats souhaités. Pas besoin de perdre du temps à essayer d'utiliser des lasers compliqués pilotés par logiciel qui ne feront qu'interférer avec votre efficacité en tant que clinicien. De plus, le laser est livré avec le livre le plus vendu, Light and Laser Therapy : Clinical Procedures, 6th Edition, qui vous apprendra à devenir rapidement et facilement un expert en laser.



Test de puissance intégré pour l'évaluation de la sortie de la sonde Écran

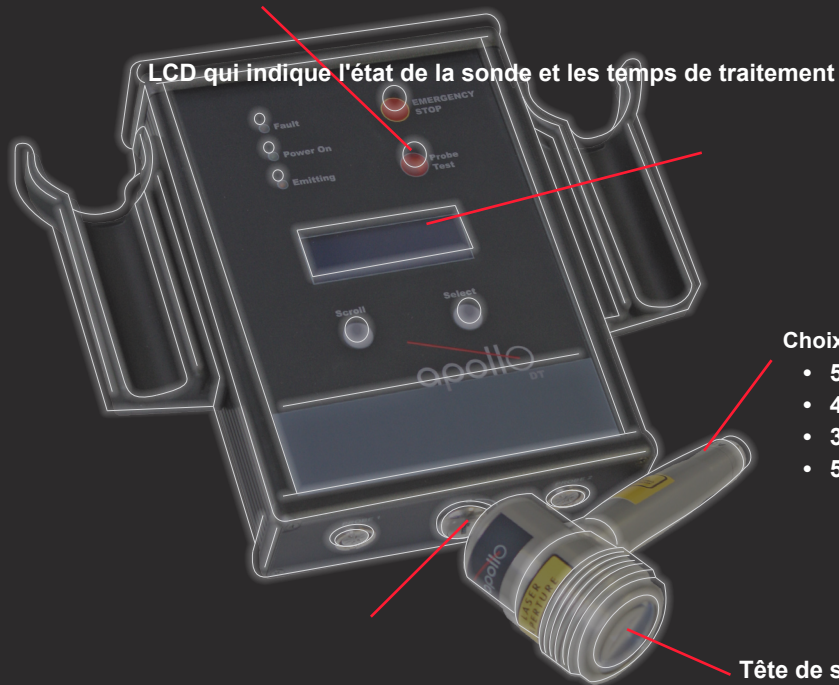
Assemblage durable en aluminium de qualité aérospatiale

Fabrication garantie ISO 13485

Temps de traitement contrôlés par l'utilisateur sélectionnables entre 10 secondes et 2 minutes

Logiciel de sécurité et de détection de défauts intégré

Garantie (voir page 12)



Qu'est-ce que

ct

Les caractéristiques uniques d'Apollo ?

Quelles sont les principales différences entre les modèles ?

SYSTÈME LASER DE BUREAU APOLLO 2 CANAUX :

- Permet deux canaux indépendants afin que vous puissiez travailler sur deux patients en même temps, ou deux zones sur le même patient en même temps
- Les 4 sondes sont compatibles avec l'unité de bureau
- Construction robuste pour les environnements de bureau et de clinique



SYSTÈME LASER PORTABLE APOLLO :

- Léger et portable pour une utilisation multi-applications ou pour le sport afin que vous puissiez aller sur le terrain ou dans les vestiaires
- Pratique lorsque la prise de courant n'est pas disponible
- Pèse moins de 3 livres
- Équipé d'une batterie NiMH rechargeable et remplaçable par l'utilisateur qui fournit suffisamment de puissance pour fonctionner débranché pendant environ 60 minutes de traitement
- Ne peut être utilisé qu'avec des sondes de cluster de 3000 mW et 500 mW
- Comprend un étui de transport personnalisé



90 jours gratuits de soutien clinique avec le Dr Curtis Turchin inclus avec l'achat.

Quelle est la garantie ?

APOLLO LASER THERAPY : Ordinateur de bureau et portable

Garantie des pièces :

- 2 ans sur l'unité de contrôle
- 1 an sur les sondes
- Prêts à l'emploi sur les batteries, les câbles de sonde et les accessoires

Garantie sur la main-d'œuvre :

La main-d'œuvre est couverte pour les réparations dans le cadre de la garantie des pièces.

Qu'est-ce qui est inclus dans un système laser Apollo ?

- Câble de sonde
- 2 paires de lunettes de sécurité
- Mallette de transport laser
- Manuel clinique : Thérapie par la lumière et le laser : procédures cliniques, 6e édition
- Choix des sondes laser :
 - 5000mW
 - 4000mW
 - 3000 mW
 - 500 mW
- DVD tutoriel laser avec aperçu des systèmes



De quelles sondes ai-je besoin ?

Probe Type	3000mW Cluster Probe	4000mW Cluster Probe	5000mW Cluster Probe	500mW Single Diode Point Probe
Available with Desktop version	Yes	Yes	Yes	Yes
Available with Portable version	Yes	No	No	Yes
Laser Classification:	Class 4	Class 4	Class 4	Class 4
Designed For:	Versatile, All Purpose Fast Results	Advanced Healing, Faster Results	Most Powerful for the Fastest Results	Hard to reach or Small Body Parts, Laser Acupoints
Emitter Wavelength:	810 nm	810nm	810nm	810nm
Beam Divergence:	9° x 38°	9° x 38°	9° x 38°	9° x 38°
Total Power Output:	3000mW	4000mW	5000mW	500mW
Polarization:	Linear	Linear	Linear	Linear
NOHD:	120cm	150cm	190cm	80cm
Total Energy Delivery per Minute:	180 Joules, 68 J/cm ²	240 Joules, 91 J/cm ²	300 Joules, 112.2 J/cm ²	30 Joules, 160.8 J/cm ²
Treatment time for 4 J/cm ² :	3.51 seconds	2.65 seconds	2.13 seconds	1.49 seconds
Number of Emitters:	4	4	4	1
Optical Output Power per Emitter:	750mW	1000mW	1250mW	500mW
Emitter Type:	GaAlAs Semiconductor Laser	GaAlAs Semiconductor Laser	GaAlAs Semiconductor Laser	GaAlAs Semiconductor Laser
Aperture:	25mm	25mm	25mm	9.5mm
Spot Size:	2.7 x 21mm, 0.567cm ²	2.7 x 21mm, 0.567cm ²	2.7 x 21mm, 0.567cm ²	1.7 x 9.5mm, 0.161cm ²
1/e ² Power Density (Irradiance):	1.14 W/cm ²	1.51W/cm ²	1.87W/cm ²	2.68W/cm ²
Applicator Type:	3000-C	4000-C	5000-C	500-S
Safety Goggle Requirement:	OD4 minimum @ 810nm	OD5 minimum @ 810nm	OD5 minimum @ 810nm	OD4 minimum @ 810nm



Apollo utilise des sondes laser infrarouges à ondes continues de la plus haute qualité, de classe 4, ce qui signifie que le laser est capable de fournir une émission continue d'énergie laser infrarouge de sorte que, contrairement à un laser pulsé, 100% de l'émission pénètre continuellement dans le patient. Cela permet de gagner du temps et de maintenir le laser plus froid qu'avec des diodes laser pulsées.

Toutes les sondes Apollo sont fabriquées en aluminium de qualité aérospatiale pour des performances exceptionnelles. Les diodes laser de classe 4 de qualité médicale garantissent une durée de vie extra-longue ainsi qu'une puissance de sortie stable et uniforme.



La puissance et la longueur d'onde sont-elles importantes ?

Oui, plus un laser produit de puissance de sortie moyenne, plus il peut délivrer rapidement la dose d'énergie appropriée nécessaire pour terminer un traitement. Cela signifie que plus la puissance de sortie est élevée, plus le temps de traitement est court. Lorsque vous traitez des patients, vous savez que vous ne disposez que d'un temps limité pour produire des résultats exceptionnels. Si le laser est de très faible puissance, la durée du traitement peut être de 10 à 20 minutes par patient. Les lasers de plus grande puissance, comme l'Apollo, sont considérés comme plus flexibles car vous pouvez produire des résultats fantastiques en peu de temps, sans vous soucier des effets secondaires. Pourquoi passer 10 à 20 minutes avec un laser de faible puissance alors que vous pouvez passer 2 à 3 minutes avec un Apollo ?

Selon la littérature de recherche impartiale, 810 nm est la longueur d'onde optimale car elle produit les résultats maximaux et la pénétration la plus profonde dans les plus brefs délais, avec le moins de chaleur possible. Toutes les sondes Apollo ont une longueur d'onde d'émetteur de 810 nm, ce qui vous permet d'être assuré de traitements rapides, froids et efficaces.



Quand ne devrais-je pas utiliser la thérapie laser ?

La thérapie au laser ne doit pas être utilisée sur un carcinome, des infections bactériennes ou sur des patientes enceintes, sauf sur recommandation d'un médecin. Il ne doit pas y avoir d'irradiation directe des yeux car le laser peut endommager les yeux. Le médecin et le patient doivent toujours porter des lunettes de protection.

Un clinicien peut-il facturer la thérapie au laser ?

Voici les codes les plus couramment utilisés par les praticiens de la thérapie laser et LED. Nous ne recommandons pas de codes particuliers et ne pouvons pas vous conseiller sur les problèmes de facturation.

- 97039 : Modalité assistée, non spécifiée** Il s'agit d'un code qui est également utilisé pour facturer les modalités assistées. Le remboursement est une bonne chose parce qu'il est considéré comme prenant plus de temps qu'un code sans surveillance. Le problème avec le code est que, n'étant pas spécifié, il est parfois rejeté par certaines compagnies d'assurance ou audité à la main. Assurez-vous d'avoir une description d'une page du traitement si un assureur souhaite plus d'informations. C'est aussi le code qui est souvent utilisé pour le soin des plaies. Lorsque le formulaire de demande de remboursement est envoyé, il indique généralement quelque chose comme : 97039 : Thérapie infrarouge assistée ou 97039 : Thérapie laser assistée 97039-52 (moins de 15 minutes)
- 97026 : Infrarouge** La beauté de ce code est qu'il s'agit d'une thérapie par la lumière infrarouge. Le problème avec ce code est qu'il s'agit d'un code pour une lampe chauffante et qu'il s'agit d'une modalité de présence supervisée et non constante. Ainsi, le remboursement peut être assez faible, bien que pour certains praticiens, Medicare le rembourse. Pour améliorer le remboursement, essayez de l'inscrire comme modalité avec assistance ou d'ajouter un -22 ou un « services de procédure inhabituels ». Ces codes peuvent être utilisés de deux façons : 97026 : Thérapie par la lumière infrarouge assistée 97026-22 : Thérapie par infrarouge assistée
- 97139 : Procédure thérapeutique non répertoriée** Ce code concerne une procédure thérapeutique, ce qui signifie que le médecin doit avoir un contact individuel avec le patient. La force du code est qu'il indique à la compagnie d'assurance que le médecin passe directement du temps de traitement avec le patient. La faiblesse du code est qu'une procédure non répertoriée est plus susceptible d'être inspectée de près par une compagnie d'assurance. La facturation peut ressembler à : 97139 : Stimulation infrarouge : présence constante
- 97112 : Rééducation neuromusculaire** Ce code est utilisé pour l'entraînement neuromusculaire afin d'améliorer la stabilité posturale et le contrôle des problèmes fonctionnels, y compris la rééducation du mouvement, de l'équilibre, de la coordination, du sens kinesthésique, de la posture et de la proprioception. Si le laser est utilisé pour favoriser ce type d'entraînement et implique une rééducation du mouvement, il peut s'agir d'un code efficace. Ce code est utilisé correctement lorsque la relation entre la procédure et les activités assises, mobiles ou debout est évidente. De nombreux assureurs ont imposé des restrictions sur l'utilisation du 97112 aux patients présentant des déficits neurologiques importants. Cependant, s'il y a des problèmes neuromusculaires et que vous utilisez la luminothérapie, il est légitime d'utiliser ce code.
- 97140 : Techniques de thérapie manuelle** Ce code concerne une technique de thérapie manuelle, ce qui signifie que le praticien doit avoir un contact individuel avec le patient et effectuer une thérapie manuelle. Dans ce cas, le praticien doit utiliser la luminothérapie en complément d'un certain type de thérapie manuelle, y compris le drainage lymphatique manuel ou les techniques des tissus mous. En raison de la tête arrondie de l'Apollon, vous effectuez un massage tout en effectuant également un traitement au laser.

« J'ai été très satisfait de l'Apollo Cold Laser de Pivotal Health Solutions. Nous l'utilisons dans notre bureau pour de nombreuses conditions différentes.

Nous l'utilisons pour aider à traiter les patients souffrant d'arthrite et d'autres affections inflammatoires. Le laser froid n'est pas seulement utilisé sur les patients, mais aussi sur les animaux (principalement les chiens) dans notre cabinet. Il présente de multiples avantages et est très facile à utiliser. Mon personnel est formé pour effectuer les séances de traitement alors que je ne peux pas m'occuper des autres patients.

Cela a été un excellent ajout aux types de soins offerts dans mon bureau. De plus, le matériel pédagogique est de qualité supérieure. Nous fournissons la brochure concernant le traitement au laser à chaque nouveau patient, ce qui permet d'ouvrir des conversations sur la thérapie. Le soutien de Pivotal Health Solutions a également été agréable et professionnel à travailler. Je recommande vivement ce laser froid et le matériel pédagogique.

- Dre Mary Ann Bough



Central PROFESSIONNELS

Nos professionnels Pivotal sont là pour
**Aidez-nous à soutenir et à faire croître
votre pratique.**



Dr Curtis Turchin
Apollo Lasers

Curtis Turchin, M.A., D.C. est considéré comme l'un des experts dans les domaines de l'ajustement en douceur, du travail des tissus mous, de la thérapie par la lumière et au laser. Il utilise des LED et des lasers depuis environ 34 ans. Le Dr Turchin a enseigné à des thérapeutes et à des médecins aux États-Unis, en Europe, au Japon, au Brésil, au Canada et au Guatemala. Il est titulaire d'un baccalauréat en études pré-médicales et en psychologie de l'Université de Californie du Sud, d'une maîtrise en éducation de l'Université d'État de San Francisco et d'un doctorat en chiropratique du Palmer College. Il exerce en cabinet privé à Sebastopol, en Californie, au cœur de la région viticole de Sonoma et enseigne aux médecins et thérapeutes ses techniques uniques.

ÉDUCATION



**WEBINAIRE : Traiter l'incurable
avec la thérapie par la lumière
et le laser**

Intervenant : Curtis Turchin, DC



**WEBINAIRE : Utilisation du
massage médical avec le laser
pour améliorer les performances
athlétiques**

Intervenant : Curtis Turchin, DC



**BLOG:
Battez la courbe
d'apprentissage : la thérapie
au laser de bas niveau**



**Blogs • Webinaires
Ebooks • Infographies**

Visitez notre site Web pour en savoir plus :
phschiropractic.com



**NOTRE
MARQUES:**

PMS 533 c Police -
Futura Medium
Cond.



www.pivotalhealthsolutions.com • 800.743.7738